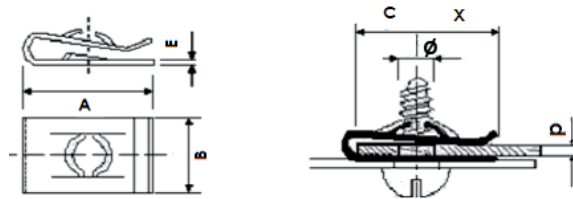


Lemezrögzítők



Lemezanya lemezcsavarhoz



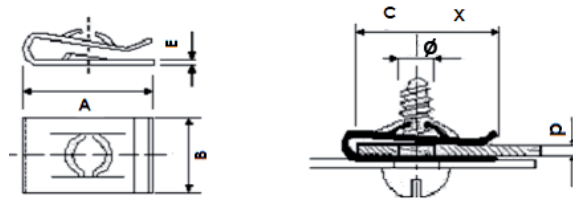
Ø	Panelvastagság (P)	A	B	C	X	E	Típus	Cikkszám
2,9	0,4-1,5	11,5	9	6,2	5	0,5	B	FX70383
2,9	1,5-2,5	10,5	8	5	5	0,5	A	FX70385
2,9	3,5-4,0	10,5	7,5	5	5	0,5	F	FX70339
3,5	0,5-1,5	11,5	9	6,2	5	0,5	B	FX70318
3,5	1,4-2,5	11,2	9	6,2	6	0,5	B	FX70521
3,5	1,4-2,5	14,5	9	8	6	0,5	B	FX70333
3,5	1,5-2,5	14,5	12	8	6	0,5	B	FX70387
3,5	1,5-3,0	10,5	10	5	5,5	0,4	A-G	FX70511
3,5	2,6-3,0	11,8	9	5,5	6	0,6	A	FX70350
3,5	2,0-3,0	16,4	10	9	5,5	0,5	A	FX70303
3,5	2,5-3,5	16	10	10	5,4	0,6	A	FX70355
4,2	0,3-1,5	11,2	9	6,2	4,5	0,5	B	FX79826
4,2	0,6-1,5	15	12	8	5,5	0,5	A	FX70432
4,2	1,0-1,6	10,7	9	4,5	4,4	0,6	B	FX79759
4,2	1,0-2,0	16	11	8	7,5	0,5	A	FX70337
4,2	0,8-1,6	12	8	5,5	5	0,5	A	FX79629
4,2	1,5-3,0	13,7	12	6,2	5,7	0,6	A	FX79808
4,2	2,5-3,5	13	11	6	5,8	0,5	A	FX79722
4,2	2,0-3,0	17	11	8,4	7	0,6	A	FX79537
4,2	3,0-4,0	16	11	8	7	0,5	B	FX70389
4,2	2,5-3,5	16,5	10	8,5	7	0,5	A	FX70364
4,2	3,0-4,0	24	11	16	7,5	0,7	B	FX70388
4,2	5,0-7,0	20	10	10	9	0,6	G	FX79624
4,8	0,3-2,5	19,5	12	9	8,2	0,7	A	FX79812
4,8	0,8-1,5	15	12	6,5	6,8	0,7	B	FX70443
4,8	1,5-2,4	15	12	6,5	6,5	0,5	B	FX70306
4,8	0,5-2,0	26	9	9	10	0,6	A	FX70371
4,8	0,8-2,3	15,5	12	8	6	0,7	A	FX70341
4,8	1,5-3,0	20,6	12	9,5	9,2	0,7	A	FX70361
4,8	1,0-3,0	17	11	9	7,5	0,5	B	FX70384
4,8	2,5-3,2	15,7	12	9,2	6,5	0,7	A	FX70316
4,8	2,0-3,5	25,6	10	13	10	0,7	A	FX70444
4,8	3,0-4,0	17	11	10	7	0,7	A	FX70354
4,8	2,0-5,0	18,5	16	9	9,5	0,8	B	FX79709
4,8	3,0-5,0	26	10	14	10	0,7	A	FX70366
5,5	0,8-1,6	19	16	8	9	0,8	B	FX70390
5,5	1,5-2,5	18,8	16	8	8,5	0,8	B	FX70343
5,5	2,5-3,5	19,2	16	8,8	8,8	0,8	B	FX70391
5,5	4,5-5,0	18	16	8	8	0,8	B	FX70392
6,3	0,5-3,0	34	19	24	8,4	1	D	FX70393
6,3	2,5-4,5	34	19	24	8,4	1	D	FX70394

Tűrés: ± 0,3

Anyag: rugóacél, rozsdamentes acél

Az adatok mm-ben értendők

Lemezanya metrikus csavarhoz



Menet	Panelvastagság (P)	A	B	C	X	E	Típus	Cikkszám
M 3	0,4-1,9	9,6	6	4,2	5	0,3	A	FX70322
M 3	0,4-1,3	12,1	8	6	5	0,3	G	FX79832
M 3	2,4-3,2	11,6	8	4,5	5	0,3	A	FX70224
M 4	1,0-2,0	18,1	10	8,5	8	0,4	A	FX79736
M 4	0,5-2,0	18	10	8,7	10,5	0,4	D-G	FX79501
M 4	1,4-2,0	15	12	8	5,5	0,4	A	FX70367
M 4	2,0-3,0	20,3	12	9	10	0,5	B	FX70338
M 4	2,6-3,8	20,9	12	7,2	11	0,4	A	FX79622
M 4	2,5-4,0	17,6	10	7	8	0,4	A	FX70302
M 5	0,6-1,5	15	12	6,5	6,5	0,6	B-E	FX70368
M 5	1,0-2,5	20	12	8	10	0,5	B	FX79532
M 5	1,5-3,0	14,4	12	6	6,8	0,7	D	FX79626
M 5	2,5-4,0	20	12	7,5	10	0,5	A-B	FX70300
M 6	0,5-1,5	16	16	8	6,6	0,5	B	FX70363
M 6	1,0-1,8	16,6	16	8,4	6,6	0,5	B	FX70519
M 6	1,3-3,0	16,4	16	8,5	6,6	0,5	B	FX70301
M 6	2,5-4,0	24	14	9	14	0,5	A	FX70522

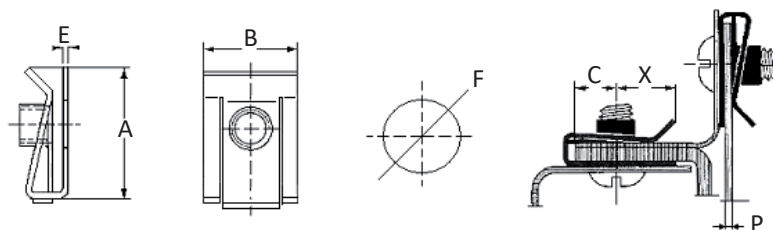
Tűrés: $\pm 0,3$

Anyag: rugóacél, rozsdamentes acél

Az adatok mm-ben értendők



Lemezanya metrikus csavarhoz - nagyobb meghúzási nyomaték

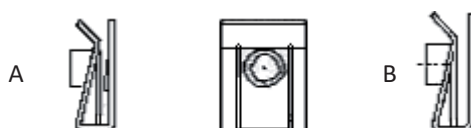


Menet	Panelvastagság (P)	A	B	C	X	Típus	E	F	Cikkszám
M 4	0,5-4,0	14	10	7	6	A-B	0,6	6,5	FX70348
M 5	0,5-4,0	15	12	7	8,5	A	0,6	7,5	FX79644
M 5	0,5-4,0	19,9	14	10,2	8,5	B	0,6	8,5	FX70304
M 5	5,0-7,0	19,9	14	10,2	8,5	B	0,6	8,5	FX79547
M 6	0,5-4,0	21,9	15	11	9,6	A	0,7	8,5	FX70310
M 8	0,5-4,0	24,8	17	12	10	B	1	9	FX70369

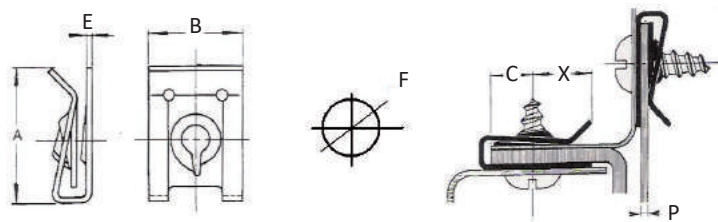
Tűrés: $\pm 0,3$

Anyag: rugóacél, rozsdamentes acél

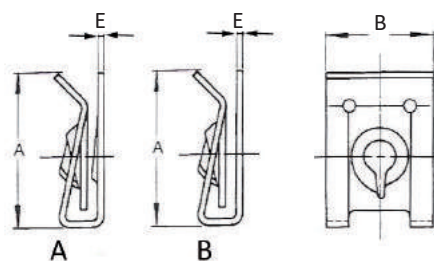
Az adatok mm-ben értendők



Lemezanya önmetsző csavarhoz

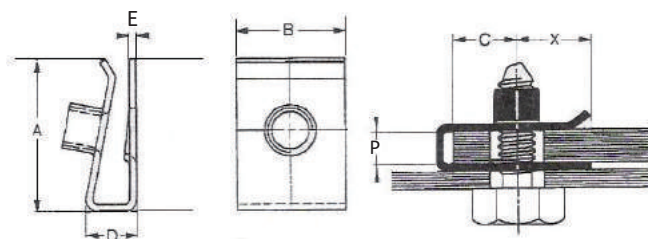


Ø	Panelvastagság (P)	A	B	C	X	Típus	E	F	Cikkszám
3,5	0,5-4,0	20	14	8,8	10	A	0,5	6	FX70923
4,2	0,5-4,0	20	14	8,8	10	A	0,5	7	FX70920
4,2	0,5-4,0	25	14	14	9,5	A	0,5	7,2	FX70926
4,8	0,5-4,8	20	14	8,8	10	A	0,6	7	FX70921



Tűrés: $\pm 0,3$
 Anyag: rugóacél
 Az adatok mm-ben értendők

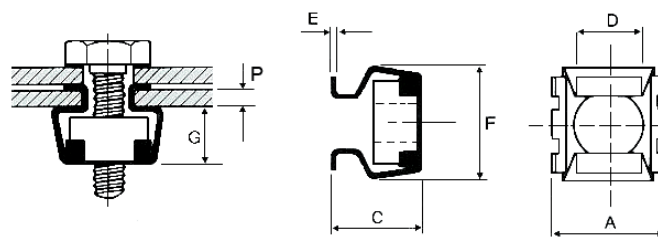
Lemezanya metrikus csavarhoz - nagyobb meghúzási nyomaték



Menet	Panelvastagság (P)	A	B	C	X	E	Cikkszám
M 4	0,5-1,5	15,5	12	9,5	6	0,8	FX79741
M 5	0,5-1,5	15,5	12	9,5	6	0,8	FX79642
M 6	0,5-1,5	15,5	12	9,5	6	0,8	FX79775
M 4	1,0-2,0	15,5	12	9,5	6	0,8	FX79741L
M 5	1,0-2,0	15,5	12	9,5	6	0,8	FX79642L
M 6	1,0-2,0	15,5	12	9,5	6	0,8	FX79775L

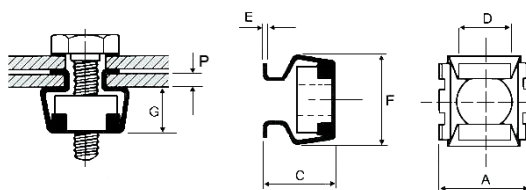
Tűrés: $\pm 0,3$
 Anyag: rugóacél, rozsdamentes acél
 Az adatok mm-ben értendők

Kalitkás anya



Menet	Panelvastagság (P)	A	C	D	E	F	G	Panelkivágás	Anyaméret	Cikkszám
M 3	0,3-0,9	9,5	5,2	4,8	0,3	9,7	3,6	5,3x5,3	8x8x2,5	FX70533A
M 3	1,0-1,6	9,5	5,9	4,8	0,3	9,7	3,6	5,3x5,3	8x8x2,5	FX70533B
M 3	1,7-2,3	9,5	6,6	4,8	0,3	9,7	3,6	5,3x5,3	8x8x2,5	FX70533C
M 3	2,4-3,1	9,5	7,4	4,8	0,3	9,7	3,6	5,3x5,3	8x8x2,5	FX70533D
M 4	0,3-0,9	9,5	5,2	4,8	0,3	9,7	3,6	5,3x5,3	8x8x2,5	FX70534A
M 4	1,0-1,6	9,5	5,9	4,8	0,3	9,7	3,6	5,3x5,3	8x8x2,5	FX70534B
M 4	1,7-2,3	9,5	6,6	4,8	0,3	9,7	3,6	5,3x5,3	8x8x2,5	FX70534C
M 4	2,4-3,1	9,5	7,4	4,8	0,3	9,7	3,6	5,3x5,3	8x8x2,5	FX70534D
M 4	0,7-1,6	10	7,2	5,8	0,45	10,3	4,8	6,7x6,7	8x8x3,5	FX70674A
M 4	1,7-2,6	10	8,2	5,8	0,45	10,3	4,8	6,7x6,7	8x8x3,5	FX70674B
M 5	0,7-1,6	10	7,2	5,8	0,45	10,3	4,8	6,7x6,7	8x8x3,5	FX70675A
M 5	1,7-2,6	10	8,2	5,8	0,45	10,3	4,8	6,7x6,7	8x8x3,5	FX70675B
M 4	0,3-1,1	12	8	7,2	0,45	12,2	6	8,3x8,3	10x10x4,5	FX708340
M 4	1,2-1,6	12	8,5	7,2	0,45	12,2	6	8,3x8,3	10x10x4,5	FX70834A
M 4	1,7-2,5	12	9,5	7,2	0,45	12,2	6	8,3x8,3	10x10x4,5	FX70834B
M 4	2,6-3,5	12	10,5	7,2	0,45	12,2	6	8,3x8,3	10x10x4,5	FX70834C
M 4	3,6-4,5	12	11,5	7,2	0,45	12,2	6	8,3x8,3	10x10x4,5	FX70834D
M 5	0,3-1,1	12	8	7,2	0,45	12,2	6	8,3x8,3	10x10x4,5	FX708350
M 5	1,2-1,6	12	8,5	7,2	0,45	12,2	6	8,3x8,3	10x10x4,5	FX70835A
M 5	1,7-2,5	12	9,5	7,2	0,45	12,2	6	8,3x8,3	10x10x4,5	FX70835B
M 5	2,6-3,5	12	10,5	7,2	0,45	12,2	6	8,3x8,3	10x10x4,5	FX70835C
M 5	3,6-4,5	12	11,5	7,2	0,45	12,2	6	8,3x8,3	10x10x4,5	FX70835D
M 6	0,3-1,1	12	8	7,2	0,45	12,2	6	8,3x8,3	10x10x4,5	FX708360
M 6	1,2-1,6	12	8,5	7,2	0,45	12,2	6	8,3x8,3	10x10x4,5	FX70836A
M 6	1,7-2,5	12	9,5	7,2	0,45	12,2	6	8,3x8,3	10x10x4,5	FX70836B
M 6	2,6-3,5	12	10,5	7,2	0,45	12,2	6	8,3x8,3	10x10x4,5	FX70836C
M 6	3,6-4,5	12	11,5	7,2	0,45	12,2	6	8,3x8,3	10x10x4,5	FX70836D
M 4	0,7-1,6	13,2	8,8	8,2	0,5	13,5	6	9,5x9,5	11x11x4,5	FX70954A
M 4	1,7-2,7	13,2	9,5	8,2	0,5	13,5	6	9,5x9,5	11x11x4,5	FX70954B
M 4	2,7-3,5	13,2	10,2	8,2	0,5	13,5	6	9,5x9,5	11x11x4,5	FX70954C
M 5	0,7-1,6	13,2	8,8	8,2	0,5	13,5	6	9,5x9,5	11x11x4,5	FX70955A
M 5	1,7-2,7	13,2	9,5	8,2	0,5	13,5	6	9,5x9,5	11x11x4,5	FX70955B
M 5	2,7-3,5	13,2	10,2	8,2	0,5	13,5	6	9,5x9,5	11x11x4,5	FX70955C
M 6	0,7-1,6	13,2	8,8	8,2	0,5	13,5	6	9,5x9,5	11x11x4,5	FX70956A
M 6	1,7-2,7	13,2	9,5	8,2	0,5	13,5	6	9,5x9,5	11x11x4,5	FX70956B
M 6	2,7-3,5	13,2	10,2	8,2	0,5	13,5	6	9,5x9,5	11x11x4,5	FX70956C
M 6	1,0-1,7	16,0	10,4	10,6	0,6	16,6	7,8	12,3x12,3	14x14x5,5	FX71236A
M 6	1,8-3,2	16,0	12,0	10,6	0,6	16,6	7,8	12,3x12,3	14x14x5,5	FX71236B
M 6	3,3-4,7	16,0	13,5	10,6	0,6	16,6	7,8	12,3x12,3	14x14x5,5	FX71236C
M 6	4,8-5,5	16,0	14,5	10,6	0,6	16,6	7,8	12,3x12,3	14x14x5,5	FX71236D

Kalitkás anya



Menet	Panelvastagság (P)	A	C	D	E	F	G	Panelkivágás	Anyaméret	Cikkszám
M 8	1,0-1,7	16	10,4	10,6	0,6	16,6	7,8	12,3x12,3	14x14x5,5	FX71238A
M 8	1,8-3,2	16	12	10,6	0,6	16,6	7,8	12,3x12,3	14x14x5,5	FX71238B
M 8	3,3-4,7	16	13,5	10,6	0,6	16,6	7,8	12,3x12,3	14x14x5,5	FX71238C
M 8	4,8-5,5	16	14,5	10,6	0,6	16,6	7,8	12,3x12,3	14x14x5,5	FX71238D
M 10	1,0-1,7	16	10,4	10,6	0,6	16,6	7,8	12,3x12,3	14x14x5,5	FX71231A
M 10	1,8-3,2	16	12	10,6	0,6	16,6	7,8	12,3x12,3	14x14x5,5	FX71231B
M 10	3,3-4,7	16	13,5	10,6	0,6	16,6	7,8	12,3x12,3	14x14x5,5	FX71231C
M 10	4,8-5,5	16	14,5	10,6	0,6	16,6	7,8	12,3x12,3	14x14x5,5	FX71231D
M 10	1,0-1,7	20	13,5	12,6	0,6	20,5	10,4	14x14	17x17x7,5	FX71410A
M 10	1,8-3,2	20	15	12,6	0,6	20,5	10,4	14x14	17x17x7,5	FX71410B
M 10	3,3-4,7	20	16,5	12,6	0,6	20,5	10,4	14x14	17x17x7,5	FX71410C
M 10	4,8-6,2	20	18	12,6	0,6	20,5	10,4	14x14	17x17x7,5	FX71410D
M 12	1,0-1,7	20	13,5	12,6	0,6	20,5	10,4	14x14	17x17x7,5	FX71412A
M 12	1,8-3,2	20	15	12,6	0,6	20,5	10,4	14x14	17x17x7,5	FX71412B
M 12	3,3-4,7	20	16,5	12,6	0,6	20,5	10,4	14x14	17x17x7,5	FX71412C
M 12	4,8-6,2	20	18	12,6	0,6	20,5	10,4	14x14	17x17x7,5	FX71412D

Tűrés: ± 0,3

Elérhető egyéb kivitelek: rozsdamentes acél kalitka + acél anya
vagy rozsdamentes acél kalitka + rozsdamentes acél anya
Az adatok mm-ben értendők

Anyag:

B: Horganyzott

X: rozsdamentes acél kalitka + acél anya

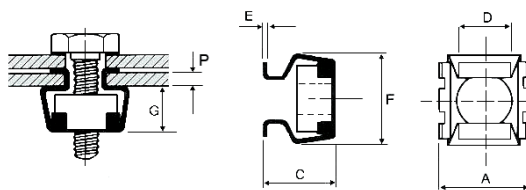
XX: rozsdamentes acél kalitka + rozsdamentes acél anya

Példa:

FX70955AB

FX70935AAX

Kalitkás anya földeléshez



Menet	Panelvastagság (P)	A	C	D	E	F	G	Panelkivágás	Anyaméret	Cikkszám
M 4	1,5-2,0	12	8,5	7,2	0,45	12,2	6	8,3x8,3	10x10x4,5	FX70834BXCXM
M 5	1,5-2,0	12	8,5	7,2	0,45	12,2	6	8,3x8,3	10x10x4,5	FX70835BXCXM
M 6	1,5-2,0	12	8,5	7,2	0,45	12,2	6	8,3x8,3	10x10x4,5	FX70836BXCXM
M 4	1,5-2,0	13,2	9,5	8,2	0,45	13,5	6	9,5x9,5	11x11x4,5	FX70954BXCXM
M 5	1,5-2,0	13,2	9,5	8,2	0,45	13,5	6	9,5x9,5	11x11x4,5	FX70955BXCXM
M 6	1,5-2,0	13,2	9,5	8,2	0,45	13,5	6	9,5x9,5	11x11x4,5	FX70956BXCXM
M 8	3,0-3,9	20,4	16,5	12,6	0,6	20,4	10,5	14x14	17x17x7,5	FX71408CXCXM
M 10	3,0-3,9	20,4	16,5	12,6	0,6	20,4	10,5	14x14	17x17x7,5	FX71410CXCXM
M 12	3,0-3,9	20,4	16,5	12,6	0,6	20,4	10,5	14x14	17x17x7,5	FX71412CXCXM

Tűrés: ± 0,3

Elérhető egyéb kivitelek: rozsdamentes acél kalitka + acél anya
vagy rozsdamentes acél kalitka + rozsdamentes acél anya
Az adatok mm-ben értendők

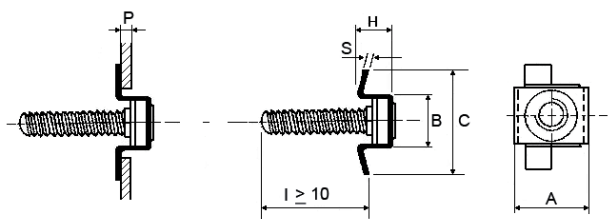
Anyag:

B: Horganyzott

X: rozsdamentes acél kalitka + acél anya

XX: rozsdamentes acél kalitka + rozsdamentes acél anya

Kalitkás csavar



Menet	Panelvastagság (P)	H	A	B	C	S	Panelkivágás	Cikkszám
M 5	0,5-0,6	3,4	11	8,5	16,5	0,4	9x9	FX70905A
M 5	0,7-0,8	3,6	11	8,5	16,5	0,4	9x9	FX70905B
M 5	0,9-1,0	3,8	11	8,5	16,5	0,4	9x9	FX70905C
M 5	1,2-1,3	4,1	11	8,5	16,5	0,4	9x9	FX70905D
M 5	1,5-1,6	4,4	11	8,5	16,5	0,4	9x9	FX70905E
M 5	1,7-1,8	4,6	11	8,5	16,5	0,4	9x9	FX70905F
M 5	2,0-2,1	4,9	11	8,5	16,5	0,4	9x9	FX70905G
M 6	0,5-0,6	3,9	14	10,6	18	0,5	11x11	FX70116A
M 6	0,7-0,8	4,1	14	10,6	18	0,5	11x11	FX70116B
M 6	0,9-1,0	4,3	14	10,6	18	0,5	11x11	FX70116C
M 6	1,2-1,3	4,6	14	10,6	18	0,5	11x11	FX70116D
M 6	1,5-1,6	4,9	14	10,6	18	0,5	11x11	FX70116E
M 6	1,7-1,8	5,1	14	10,6	18	0,5	11x11	FX70116F
M 6	2,0-2,1	5,4	14	10,6	18	0,5	11x11	FX70116G
M 8	0,5-0,6	4,7	16	12,5	19,5	0,5	13x13	FX70138A
M 8	0,7-0,8	4,9	16	12,5	19,5	0,5	13x13	FX70138B
M 8	0,9-1,0	5,1	16	12,5	19,5	0,5	13x13	FX70138C
M 8	1,2-1,3	5,4	16	12,5	19,5	0,5	13x13	FX70138D
M 8	1,5-1,6	5,7	16	12,5	19,5	0,5	13x13	FX70138E
M 8	1,7-1,8	5,9	16	12,5	19,5	0,5	13x13	FX70138F
M 8	2,0-2,1	6,2	16	12,5	19,5	0,5	13x13	FX70138G

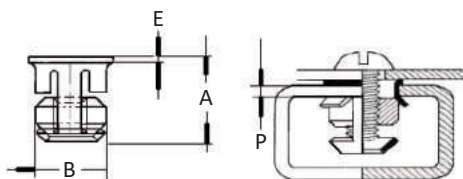
Tűrés: ± 0,3

Anyag: rozsdamentes acél kalitka 18/8 4.8-as csavar

I: Csavar hosszúság: 10-50 mm

Az adatok mm-ben értendők

Hengeres kalitkás anya

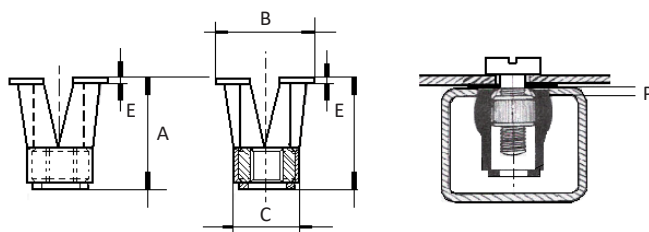


Menet	Panelvastagság súly- lyesztés nélkül (P)	Panelvastagság súly- lyesztéssel	A	B	E	Panelkivágás Ø	Cikkszám
M 3	0,7-3,5	1,2-4,0	11	8,4	0,5	8,6	FX79767
M 3	0,7-4,0	1,5-5,0	13	9,9	0,6	10,1	FX79768
M 4	0,7-3,5	1,2-4,0	9,2	7	0,5	7,2	FX79750
M 4	0,7-4,0	1,5-5,0	13	9,9	0,6	10,1	FX79769
M 5	0,7-3,5	1,2-4,0	11	8,4	0,5	8,6	FX79704
M 5	0,5-1,5	0,5-1,5	13	9,9	0,5	10,1	FX79618S
M 5	0,7-4,0	1,5-5,0	13	9,9	0,6	10,1	FX79618
M 6	0,7-4,0	1,5-5,0	13	9,9	0,6	10,1	FX79625
M 7	1,0-6,0	1,8-7,0	18,2	12,9	0,9	13,2	FX79770
M 8	1,0-6,0	1,8-7,0	18,2	12,9	0,9	13,2	FX79743

Tűrés: ± 0,3

Acél kalitka + Acél anya Az adatok mm-ben értendők

Hengeres műanyag kalitkás anya

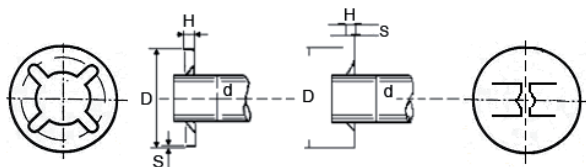


Menet	Panelvastagság (P)	A	B	C	E	Panelkivágás Ø	Cikkszám
M 3	0,5-3,0	7,5	8	5	0,3	5,2	FX79620
M 4	0,5-4,0	9,5	9,4	6	0,4	6,3	FX79619
M 5	0,5-5,0	12	11	8	0,5	8,1	FX79621
M 6	0,5-6,0	15	14,4	10,3	0,6	10,5	FX79631

Tűrés: $\pm 0,3$

Műanyag kalitka + Réz anyá
Az adatok mm-ben értendők

Tengelyrögzítő

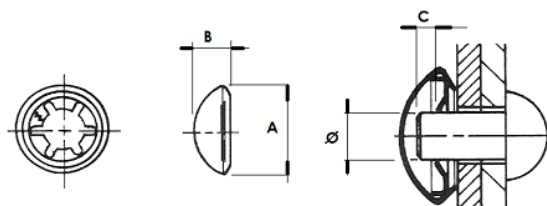


Tengely Ø d	D	H	S	Karmok száma	Cikkszám
2	9	1,3	0,2	4	FX79549
2,5	9	1,3	0,2	4	FX79550
3	7,2	1	0,2	4	FX70312BX
3	9	1,5	0,2	2	FX70313BX
4	11	1,7	0,2	5	FX70400
4	15	1,5	0,25	5	FX70401BX
5	12	1,5	0,25	6	FX70402
5	11	1,7	0,2	6	FX70329BX
5	15	1,5	0,2	6	FX70403
6	15	1,5	0,25	6	FX70328BX
6	15	2	0,4	2	FX70311BX
6	20	2	0,3	6	FX70404
6	26	2,4	0,3	6	FX70405
8	15	1,5	0,3	6	FX70325BX
8	25	2,4	0,3	6	FX70406
10	18	2,5	0,3	6	FX70407
10	26	2,4	0,3	6	FX70408
11	18	2	0,3	6	FX79551
12	25	2,4	0,4	6	FX79552
13	20	2,5	0,3	6	FX70409
14	20	2,5	0,3	6	FX70410
14	35	2,7	0,5	4	FX70411
15	23	1,5	0,5	8	FX70309
16	25	3	0,35	6	FX79553
16	28	2,8	0,4	6	FX79554
17	28	2,8	0,4	6	FX79555
18	35	12,7	0,5	6	FX70413
20	34	3,3	0,3	7	FX70415
22	36	3,1	0,4	6	FX79556
25	41	3	0,3	9	FX70416

Tűrés: $\pm 0,3$

Anyag: rugóacél, rozsdamentes acél; A BX végű cikkszámok anyaga: Rozsdamentes acél 18/8. Az adatok mm-ben értendők

Tengelyrögítő domború sapkával



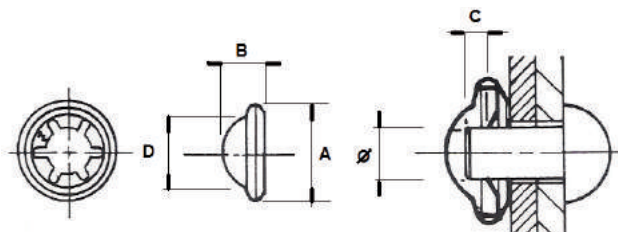
Tengely Ø	A	B	C	Cikkszám
3	12	5	2,5	FX63403
4	12	5	2,5	FX63404
5	12	5	2,5	FX63405
6	16	6	4	FX63406
7	16	6	4	FX63407
8	16	6	4	FX63408
9	18	7	4	FX63409
10	18	7	4	FX63410
11	18	7	4	FX63411
12	26,7	9,2	4	FX63412
14	26,7	9,2	4,5	FX63414
16	29,8	9,5	5	FX63416

Tűrés: $\pm 0,3$

Anyag: rozsdamentes acél

Az adatok mm-ben értendők

Tengelyrögítő peremes domború sapkával



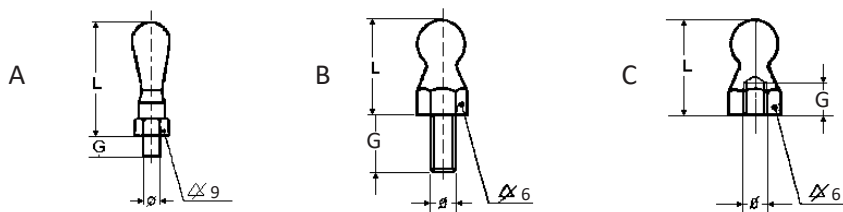
Tengely Ø	A	B	D	C	Cikkszám
3	12	5	10	2,5	FX63303
4	12	5	10	2,5	FX63304
5	12	5	10	2,5	FX63305
6	16	6	14	4	FX63306
6,5	16	6	14	4	FX63365
7	16	6	14	4	FX63307
8	16	6	14	4	FX63308
9	18	7	16	4	FX63309
9,5	18	7	16	4	FX63395
10	18	7	16	4	FX63310
11	18	7	16	4	FX63311

Tűrés: $\pm 0,3$

Anyag: rozsdamentes acél

Az adatok mm-ben értendők

Rögzítőcsap



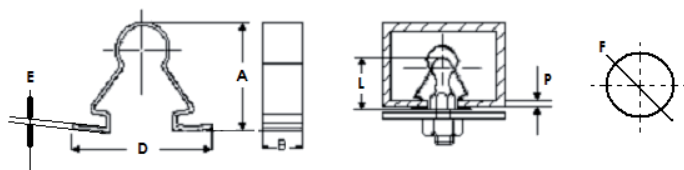
Menet	Típus	L	G	Cikkszám
Ø 4,2	Önmetsző (C)	11,4	8	FX70314
M 4	B	11,4	10	FX70396
M 5	B	11,4	10	FX70397
M 5	B	12	5	FX70398
M 4	B	12,4	7	FX70358
M 5	B	14	4	FX70509
M 5	B	14	7	FX70423
M 4	B	12,7	5	FX70421
M 5	B	12	10	FX70399
M 5	B	12,7	4	FX70362
M 5	B	12,7	10	FX70417
M 4	B	14	10	FX79755
M 5	B	14	10	FX70418
M 6	A	25	10	FX70357

Tűrés: ± 0,3

Anyag: betétedzett és horganyzott acél

Az adatok mm-ben értendők

Rugós lemez rögzítőcsaphoz



L	Panelvastagság (P)	A	B	D	E	F	Panelkivágás	Cikkszám
11,4	0,5-1,0	13,4	6	17	0,4	10,5	7x9	FX70315
12	1,0-1,5	13,8	6	17	0,4	10,5	7x9	FX70395
12,7	1,5-2,0	14,2	6	17	0,4	10,5	7x9	FX70365
12,7	1,7-2,5	14,2	6	17	0,4	10,5	7x9	FX70382
14	2,5-3,2	15,8	6	17	0,4	10,5	7x9	FX70520
12,7	1,7-2,5	14,6	6	25	0,4	10,5	7x9	FX70319

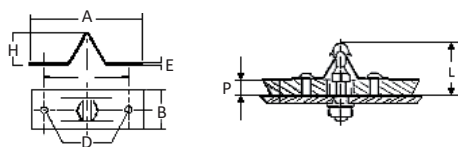
Tűrés: ± 0,3

Anyag: rugóacél

Felületkezelés: foszfátzott/Dacromet

Az adatok mm-ben értendők

Rugós lemez rögzítőcsaphoz - erős kivitel



Panelvastagság (P)	A	B	C	D	E	H	L	Cikkszám
1,5-5,0	50	17	37	3,3	0,6	16,5	25	FX70340
1,5-5,0	50	17	37	6,3X8	0,6	16,5	25	FX79536
1,5-5,0	50	17	37	4	0,6	16,5	25	FX70117
3,5-5,0	26	11	19,5	8	0,6	7,5	14	FX70359
2,0-3,5	26	11	19,5	8	0,5	7,5	14	FX70557
1,0-2,0	26	11	19,5	8	0,3	7,5	14	FX70558

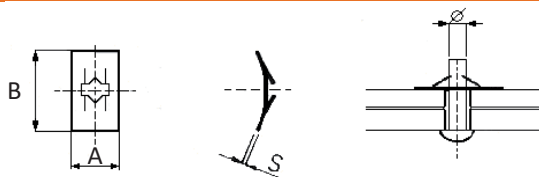
Tűrés: $\pm 0,3$

Anyag: rugóacél

Felületkezelés: foszfátzott/Dacromet

Az adatok mm-ben értendők

Rögzítő lemez csapszeghez



A	B	S	Csapszeg \emptyset	Cikkszám
8,0	13	0,4	2	FX63007
12	14	0,3	2,5	FX63008
8,0	13	0,4	3	FX63009
10,0	15	0,4	4	FX63010
10,0	15	0,4	4,5	FX63011
11,0	18	0,4	5	FX63012
11,0	16	0,3	6	FX63013

Tűrés: $\pm 0,3$

Anyag: rugóacél. Az adatok mm-ben értendők

Rögzítő lemez lemezcsavarhoz

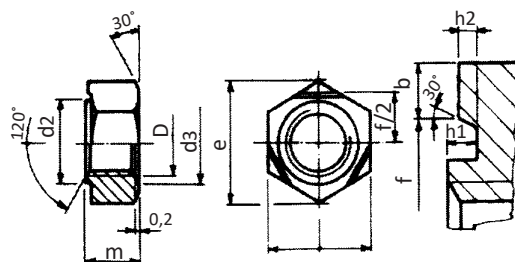


Csavar \emptyset	A	B	S	Cikkszám
2,9	11	8	0,5	FX63014
2,9	15	9,5	0,5	FX63015
3,6	13	9	0,6	FX63016
3,6	15	9,5	0,5	FX63017
4,2	15	9,5	0,6	FX63018
4,8	17	10,5	0,7	FX63019
5,5	18	12	0,8	FX63020
4,2	18	12	0,7	FX63021
3,6	18	12	0,7	FX63022

Tűrés: $\pm 0,3$

Anyag: rugóacél. Az adatok mm-ben értendők

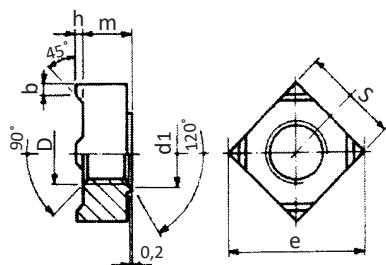
Hatlapú hegeszthető anya - DIN 929



Anyag: acél
Az adatok mm-ben értendők

Menet D	m	d2	d3	f	h1	h2	b	e	Cikkszám
M5	4	7	7	8,7	0,7	0,4	0,8	8,7	FXDIN929-M5
M6	5	8	8	9,7	0,75	0,4	0,9	9,7	FXDIN929-M6
M8	6	10,5	10,5	12,6	0,9	0,5	1	12,6	FXDIN929-M8
M10	8	12,5	12,5	15,1	1,15	0,65	1,25	19,6	FXDIN929-M10
M12	10	14,8	14,8	17,3	1,4	0,8	1,25	21,9	FXDIN929-M12

Négylapú hegeszthető anya - DIN 928



Anyag: acél
Az adatok mm-ben értendők

Menet D	m	h	b	d1	s	e	Cikkszám
M5	4,2	0,8	1	6	9	12	FXDIN928-M5
M6	5	0,8	1,2	7,5	10	13	FXDIN928-M6
M8	6,5	1	1,5	10	14	18	FXDIN928-M8
M10	8	1,2	1,8	12	17	22	FXDIN928-M10
M12	9,5	1,4	2	13,5	19	25	FXDIN928-M12

Termékcsoportok



Mozgató elemek, vázák



Szorító rögzítés



Gépelemek, talpak, hidraulika alkatrészek



Gyorsrögzítés, pozícionálás



Zárak



Csuklópántok



Fogantyúk



Rugók, gázrugók



Besajtolható rögzítőelemek



Szegecsek, szegecsanyák és szerszámaik



Lemez rögzítőelemek



Műanyagok rögzítőelemei



www.biotek.hu



Magasság állítás, lineáris mozgatók



Vezetősínek



Csavarbiztosítás



Kábelszerelés alkatrészei



Egyéb elektronikai szerelési eszközök



Távartók, panelrögzítők



Hegeszthető rögzítőelemek